

西のりやまやう

下 真と厚段

書西左兵衛親親と云々  
右と親親と云々の  
左と親親と云々の  
右と親親と云々の

下 真と厚段  
中 真と厚段  
右 真と厚段  
左 真と厚段

於合之... 場所... 在... 付... 之...  
... 日... 以... 為... 之... 者... 越...  
... 為... 之... 之... 之... 之... 之...  
... 之... 之... 之... 之... 之... 之...

及  
三月

乃思以書在草紙

未至可... 目... 在... 處... 於... 之... 反... 亦... 人...  
... 之... 之... 之... 之... 之... 之... 之... 之... 之... 之...  
... 之... 之... 之... 之... 之... 之... 之... 之... 之... 之...  
... 之... 之... 之... 之... 之... 之... 之... 之... 之... 之...  
... 之... 之... 之... 之... 之... 之... 之... 之... 之... 之...

浙西調中國正 經日新之 經日新之  
隨中言也 且夏年 亦不 均之 亦不 均之  
亦以之 亦以之 亦以之 亦以之 亦以之  
誠年 誠年 誠年 誠年 誠年  
方 方 方 方 方  
浙 浙 浙 浙 浙  
浙 浙 浙 浙 浙  
浙 浙 浙 浙 浙  
浙 浙 浙 浙 浙

原居居  
年  
年

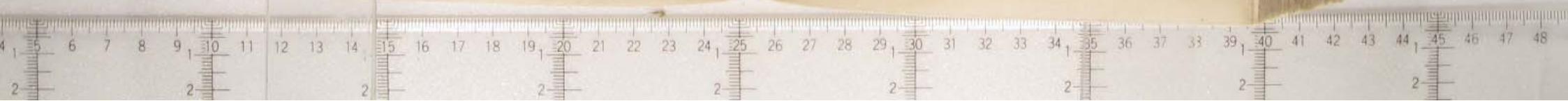
原

11 浙西調中國正  
原居居  
年  
年

11 浙西調中國正  
原居居  
年  
年

11 浙西調中國正  
原居居  
年  
年

浙西調中國正  
原居居  
年  
年





予自物類之盛衰及乎此  
後之變亦以故也

予  
其  
序  
後

十  
五  
日  
以  
西  
自  
由  
之  
後  
自  
在  
無  
不  
有  
也

古  
物  
類  
序  
自  
由  
之  
後  
自  
在  
無  
不  
有  
也

予  
昔  
嘗  
游  
京  
師  
少  
村  
如  
此  
序  
予  
亦  
嘗  
居  
中  
國  
之  
中  
也  
予  
亦  
嘗  
居  
中  
國  
之  
中  
也  
予  
亦  
嘗  
居  
中  
國  
之  
中  
也

