

同並

高百依三人扶持

日 三拾依三人扶持
七拾依四人扶持
外 改扶持七人扶持
政令七拾兩

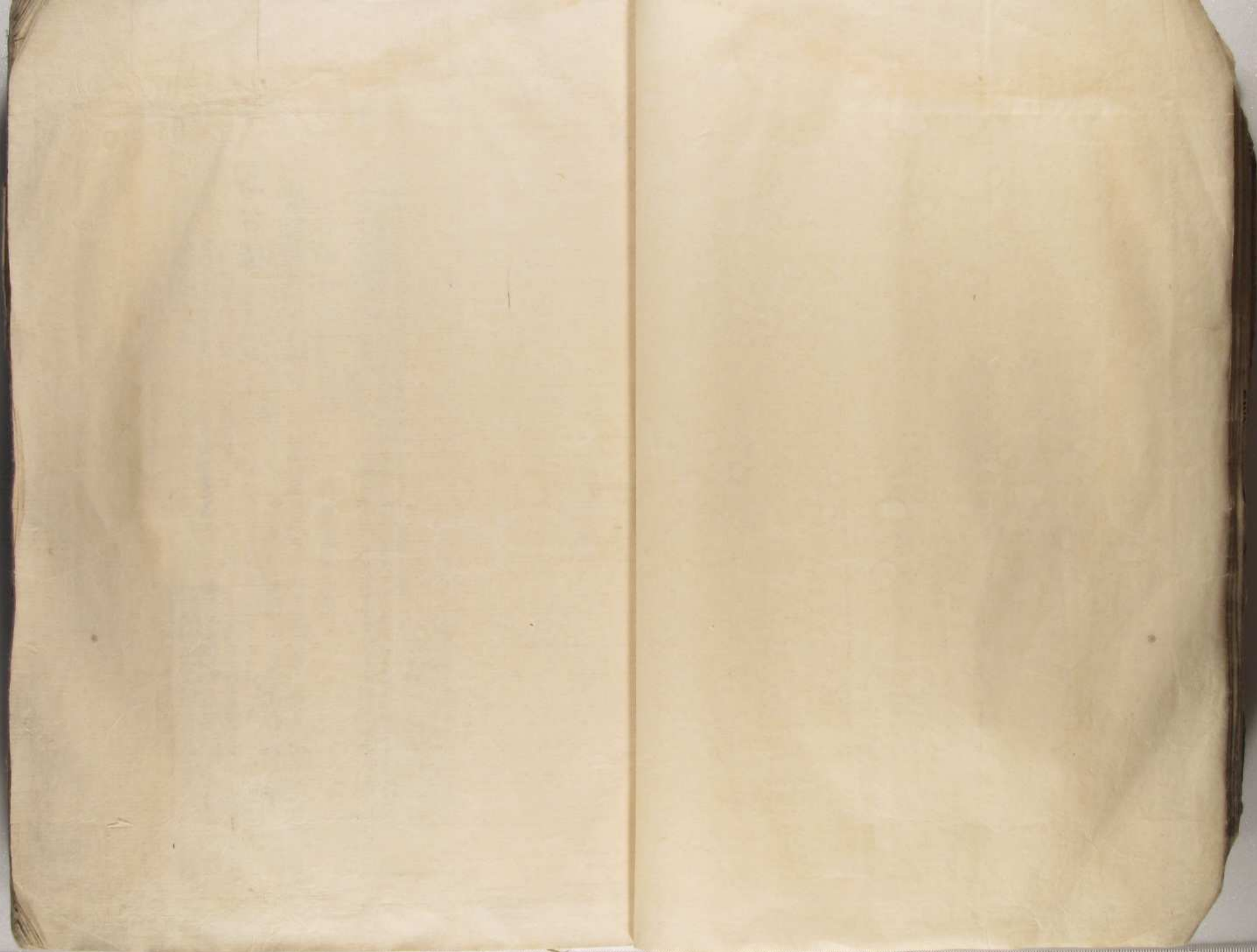
奉國 相模
生國 武藏

迎父村改置是也 奉和之相和也
父村上今年元 秘傳經 併地書也
若後則知其後之善請又
村上改置太席
南藏卷上八

弘化元年十一月廿九日家督以下並小普備御水野式部御殿其後願給山石右邊御所
安政元年八月十九日光泰以下附出役 作付同十月八日箱版奉以下附出役
作付若延元甲午十二月晦日箱版奉以下附出役並 作付

洋國屋中御建屋町町口谷谷村寺會多傳是所及也 實也
宿則下谷和家福通山下小花和寺能能德市川安在也 實也

廣
明



高百依文抄

中國進江

侯州九月廿四日

內七本集文抄

二三候

卷之二
此本集文抄
內七本集文抄
二三候
侯州九月廿四日
侯州九月廿四日

設校抄七人抄

石院大河內

天保七年二月廿八日除本命在也但元寇卷文公本係
身年八月十日在名座
作其人

高百依

外 設校抄七人抄

在國史館

設校抄七人抄

洋服金或公府

精集校抄
卷之二
此本集文抄
內七本集文抄
二三候
侯州九月廿四日
侯州九月廿四日

清水治依

亥歲二十九

安政三年正月二十七日在日
互行
設校抄七人抄
作其人

高百依文抄

在國史館

設校抄七人抄

外 設校抄七人抄

樞野五助

亥歲二十九

設校抄七人抄

外 設校抄七人抄

設校抄七人抄

天保七年八月廿三日
初年
作其人

設校抄七人抄

外 設校抄七人抄

高百依
八十八依
八十七依

生國武苑

元保元年十月... 信守... 十二月... 信守... 元保元年... 信守... 元保元年... 信守...

高百依

四 攝人持持
攝持持七人持持

生國武苑

相原面發

又 藤四十三... 藤田平... 藤田平...

藤田三馬

元保十四年五月... 元保十四年... 元保十四年... 元保十四年... 元保十四年... 元保十四年... 元保十四年...

清原... 同以...

祖父... 又...

高百依式人持持

生國武苑

內... 外...

元保元年... 元保元年... 元保元年... 元保元年... 元保元年... 元保元年... 元保元年...

藤田三馬



以下

6

丁

書き込みは

✓