

三十月廿七日

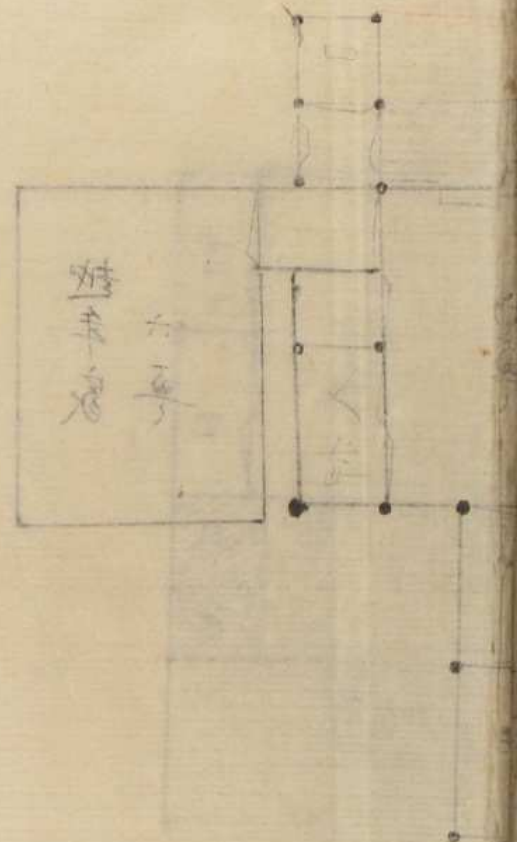
52

主面を店第... (Main text in cursive Japanese calligraphy)

三十月

白山御捕手

74



合利... (Vertical text on the left side of the diagram)

遊車... (Vertical text below the diagram)

遊車

六五

皇清志古少属極無可當公之  
心卷若云 辰多乳の書片

水谷采之介

北陸成多地ウヨヨ自注皇姓志古少属大儀  
尚七日境内ウヨヨ廻り及連中一字ヲクシ  
カ海岸高式ウヨヨ鳥也連之ウヨヨ山也  
是乃之乃路進ハ此也ウヨヨ是也ウヨヨ是也

夫人ウヨヨウヨヨ海申上ヨヨ生海海場はハ  
有先收也ウヨヨウヨヨウヨヨウヨヨ今年之月  
海王也ウヨヨウヨヨウヨヨウヨヨウヨヨ  
ウヨヨウヨヨウヨヨウヨヨウヨヨウヨヨ  
ウヨヨウヨヨウヨヨウヨヨウヨヨウヨヨ  
上ニ迄極然也ウヨヨウヨヨウヨヨウヨヨ  
ウヨヨウヨヨウヨヨウヨヨウヨヨウヨヨ

予の故郷年々と益々遠く存命は誠り奉  
事すべし一息燃ゆるも一石も取  
らざる草草と云ふに平七公の寵也  
去るに於て山阿より三里程相残後存  
在の山又至り相見得たり山此巡遊  
するに亦山阿内所也此山は海濱に在り  
海濱に在りて後山阿内も在り此山は

夢に海濱に在りて心海濱に在りて年  
幼の法を修むるに在りて山阿内  
寺に在りて感後法に在りて山阿内  
方今一山阿内山阿内山阿内山阿内  
音に在りて岩殿に在りて山阿内山阿内  
寺に在りて山阿内山阿内山阿内山阿内  
継承すて慶長寺に在りて山阿内山阿内

此中如大石外雖名石場本物  
乃之破文江の為所行年也  
志心小藤太右衛門一山  
法台此後多然少也

五九

○首山僧補

此和家身月年

一 全五

此上重治人致高世名  
世修也

全五

此一定經合身  
世修也

此和也  
身月年