

同之道



明治六年三月廿二日

開
打
候

第拾五号

高俊佐學後部外松系別紙繪巻
而朱引道同後圃上。後及名至至者
批合在卷高外社考地一般取調中
趣回卷之乙片卷之。地質務山測量
之角紙等之液紙場。女學生結体唯
之身身體保表之者。遊園取取各
卷在卷中。中。之在卷。何。校内

三月

三号

開
石
吏

開打位

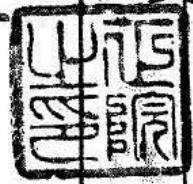
餘地多之有存地所回過是日為
多調備是地者請為其給付及以皆
至急以科者其後此後如何也

明治六年七月廿日 前松次官尾田清隆

山院

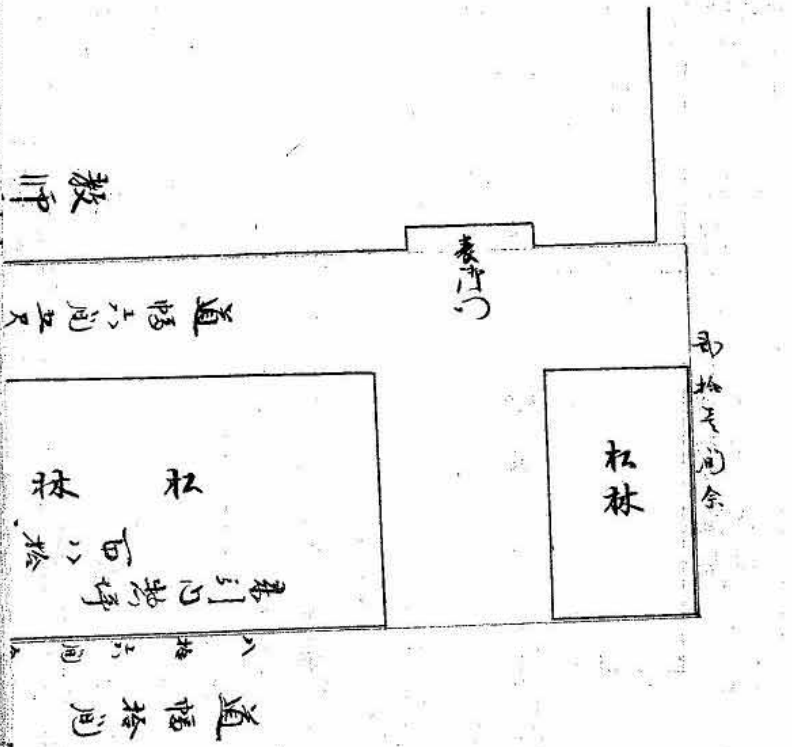
伺之趣不被及

御沙汰三事



一

明治六年四月十日



續後為校

一

分年餘

紅林

每拾之月

所扣

第拾七号

當使管內租稅收納之分，每歲以酒相或候

定額金同樣開拓入費，相充候樣核，仰付置爾來

新增之諸雜稅等，是亦前件同一之儀，付當使限

處分罷在候然，追了府縣一般，即布達相或候

新規收稅之規則等，其儘當管內江施行難相或

屬之不少，畢竟土地曠閑，人煙稀少，百事草創

貨財缺乏之折，扣府縣同軌之稅法等，施行任候

五月十八号

目石吏