

第十八條

函館及。其近傍ノ地既ニ稅則定
リタル分ハ此限ニ非ス且漁業稅
ノ儀各郡一般共當分從前ノ通
ル可キ莫

右之通候事

壬申九月

開拓使

正九月十九日

當使官邸並用舩等上達用莫小旗
章先般雛形を以申上並發處今般
別紙旗影之通致更正候間涉布告
相成候様仕度此候事候也

壬申九月十九日

黑田開拓次官

正院

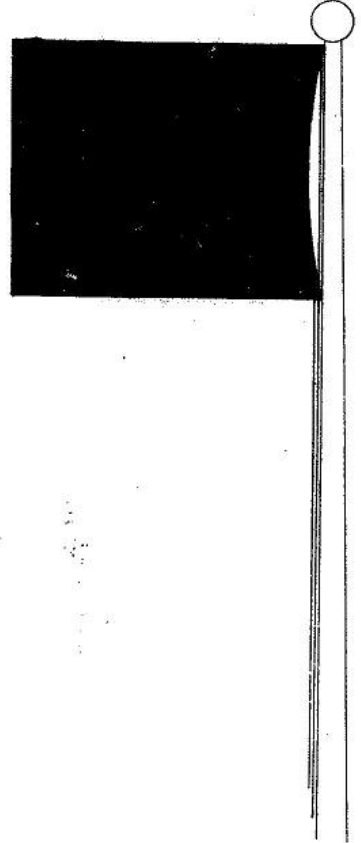
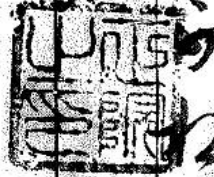
所中

開拓使

開
抄
傳

從
前
相
定
以
口
品
向
用
事

壬
申
十
月
廿
七
日



正
九
十八
日

正
九
十八
日

之般之館縣當使合併
佃之通被仰出於什多生從分
開在海界之外海界外
山郡江差港心海界外
戶度別我四市告案相係此
後幸佃也

壬午
九月九日

黑田守松以友

開古吏

精
筆
書

